



**КОМИТЕТ ИМУЩЕСТВЕННЫХ ОТНОШЕНИЙ
АДМИНИСТРАЦИИ ПЕРМСКОГО МУНИЦИПАЛЬНОГО ОКРУГА**

РЕШЕНИЕ

о размещении объектов № 2790

Пермский край
Пермский округ

10.10.2023

Комитет имущественных отношений администрации Пермского муниципального округа разрешает Публичному акционерному обществу «Россети Урала» (ИНН 6671163413, ОГРН 1056604000970, почтовый адрес: 620026, г. Екатеринбург, ул. Мамина Сибиряка, д. 140)

размещение объекта: «Строительство ВЛ 0,4 кВ с установкой ПУ для электроснабжения кв-ла Лесной (4500085048) (Рылов А.А.)»

на землях муниципальной собственности.

на срок бессрочно.

Местоположение: Пермский край, Пермский муниципальный округ, д. Канабеково, кв-л Лесной, ул. Главная.

Приложение: схема предполагаемых к использованию земель или земельных участков.

Особые условия использования:

1) При установке опор электросетевого хозяйства учесть параметры ширины проезда улично-дорожной сети, во избежание сужения полосы отвода дороги. Установить опоры на расстоянии не более 2 метров от границ земельного участка.

2) При условии получения разрешения на производство земляных работ.

Заместитель председателя комитета _____

(подпись, печать)

М.В. Королева



Схема предложения к использованию земель или части земельного участка

Объект: "Строительство ВЛ 0,4 кВ с установкой ПУ для электроснабжения кв-ла Лесной (4500085048) (Рылов А.А.)"

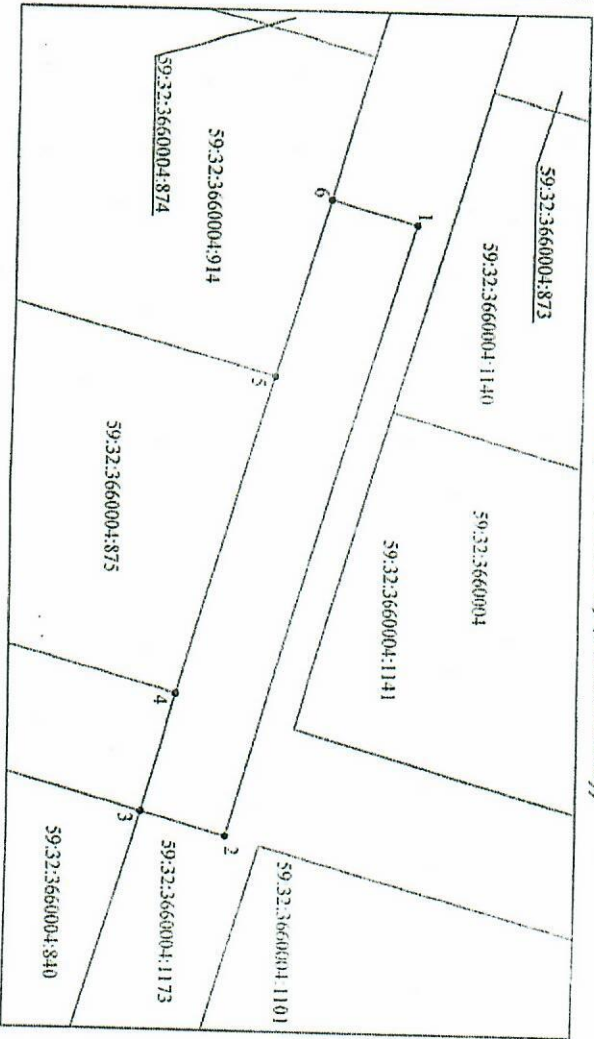
Местоположение: Пермский край, Пермский муниципальный округ, д. Канабеково, кв-л Лесной, ул. Главная

Площадь земель или части земельного участка, кв. м.: 311

Категория земель: Земли населенных пунктов

Вид разрешенного использования земельного участка:

Цель использования: Под объекты инженерного оборудования электроснабжения (Строительство ВЛ 0,4 кВ с установкой ПУ для электроснабжения кв-ла Лесной (4500085048) (Рылов А.А.))



Описание границ смежных землепользователей:

- от точки 1 до точки 4 по территории земельного участка с кадастровым номером 59:32:3660004:1173;
- от точки 4 до точки 5 по границе земельного участка с кадастровым номером 59:32:3660004:875;
- от точки 5 до точки 6 по границе земельного участка с кадастровым номером 59:32:3660004:914;
- от точки 6 до точки 1 по территории земельного участка с кадастровым номером 59:32:3660004:1173

Условные обозначения:

- Предполагаемые к использованию земли;
- Существующая часть границ, имеющиеся в ЕГРН сведения о которой достаточны для определения ее местоположения;
- Граница кадастрового квартала;
- Характерная точка границы испрашиваемого земельного участка;
- Границы зон, с особыми условиями использования территории внесенные в ЕГРН;

Обозначение характерных точек границ	Координаты МСК-59, зона 2. м.	
	X	Y
1	510770,27	2255119,81
2	510757,04	2255165,99
3	510750,88	2255164,23
4	510753,34	2255155,57
5	510760,16	2255131,52
6	510764,00	2255118,02
1	510770,27	2255119,81

Заявитель: